



## Deixa la teva empremta amb l'Associació Alba

Projectes de Responsabilitat Social Empresarial

Som motor de canvi!



fundació  
albafutur

## Projecte 1 | **Connectats al món**

### **GARANTIR L'ACCÉS A LES NOVES TECNOLOGIES**

L'ús de les noves tecnologies s'ha convertit en un **recurs imprescindible** per a les persones amb discapacitat i per als nostres professionals perquè són una eina eficaç i atractiva per al seu aprenentatge i formació, ja que faciliten la seva comunicació i l'establiment de relacions socials, i estimulen els seus sentits, capacitats i habilitats.

Volem **aconseguir les eines i recursos tecnològics** que necessiten les gairebé 400 persones a les quals oferim suport al Centre de Desenvolupament i Atenció Precoç, a l'Escola Alba i als centres ocupacionals de Tàrrrega i Cervera.



### **ELS NOSTRES REPTES**

- Dotar les persones amb recursos tecnològics, multimèdia i digitals per potenciar la seva comunicació.
- Potenciar les competències, els coneixements i les capacitats per fomentar l'autonomia, la responsabilitat i la inclusió.
- Dissenyar estratègies d'actuació personalitzades per a cada alumne/a.
- Complementar la formació que tenen els professionals d'Alba en matèria d'estimulació multisensorial i sales *Snoezlen*.

Ens ajudeu a connectar-nos?



200 €  
una tauleta



550 €  
un ordinador



1.800 €  
una pissarra digital

## Projecte 2 | El pati de les experiències

### EL PATI, UNA AULA MÉS D'APRENENTATGE

El pati de l'escola és més que un espai de joc per a **l'Escola Alba**, que atén **més de 50 infants i joves amb necessitats educatives especials** de les comarques de la Segarra i l'Urgell.

El pati és un entorn d'aprenentatge, descobriments i experiències educatives significatives, que ens permet treballar continguts, habilitats i capacitats a l'exterior.



### ELS NOSTRES REPTES

- Convertir el pati en una aula més de l'escola on es pugui aprendre, experimentar i relacionar-se amb tota la comunitat escolar.
- Renovar el material per tal que estimuli les capacitats de l'alumnat, desperti la seva curiositat, els faci sentir emocions i experimentar amb tots els seus sentits.
- Dotar el pati de cinc espais diferenciats: hort aromàtic, espai sensorial, zona psicomotriu, espai de joc i racó musical.
- Incentivar la participació i implicació de les famílies en el projecte educatiu de l'escola.

Voleu construir el pati amb nosaltres?



100 €  
llit elàstic



461 €  
matalàs  
vibratori



1.868 €  
gronxador  
niu



## Projecte 3 | **En(b)elliment actiu**

### **ENVELLIMENT DE QUALITAT**

Des de l'Associació Alba hem de fer front a **l'envelliment de les persones ateses**, procés que algunes presenten de forma prematura degut a la seva malaltia, fet que suposa la pèrdua de les seves capacitats físiques i cognitives i el requeriment d'alts nivells de suport.

El projecte En(b)elliment actiu sorgeix per donar resposta a aquestes necessitats i es centra en adaptar els espais residencials i en comptar amb el material adaptat per facilitar tant la qualitat de vida de les persones ateses com el benestar laboral dels professionals.

Aquesta actuació ha de permetre oferir un **servei de qualitat** en l'atenció que reben les persones envellides, que potenciï el seu benestar físic, social i emocional, així com la seva autonomia, alhora que respecti la seva dignitat.



### **ELS NOSTRES REPTES**

- L'adaptació dels espais per donar resposta a les dificultats de mobilitat, desplaçament o dificultats sensorials de les persones ateses.
- La decoració, equipament i distribució dels espais perquè siguin el més càlids possible i les persones es puguin sentir acollides i còmodes.
- La compra d'eines i maquinària per ajudar els professionals que realitzen l'atenció de les persones envellides.

### Creixem junts?



273 €  
4 llençols  
antilliscants



1.148 €  
llit articulat i  
matalàs



1.760 €  
grua de bipe-  
destació i trasllat

## Projecte 4 | Teràpies amb el cor

### CANINOTERÀPIA PER A MILLORAR LA QUALITAT DE VIDA

La **caninoteràpia** és un mètode terapèutic en el qual el gos i la persona interactuen entre sí amb la finalitat de millorar física i psicològicament la salut del pacient i obtenir el màxim grau d'autonomia possible.

Es tracta d'un tractament molt efectiu perquè la presència de l'animal promou la relaxació i permet reduir la resistència, conscient o no, que algunes persones amb dificultats especials tenen a les teràpies.

Les sessions de caninoteràpia es duen un cop a la setmana als centres ocupacionals de Tàrrrega i de l'Espígol i a l'Escola Santa Maria de l'Alba.



### ELS NOSTRES REPTES

- Mantenir les sessions de caninoteràpia als nostres centres.
- Millorar la qualitat de vida emocional de les persones: modificar les conductes no desitjades, millorar el sentiment d'autoestima i augmentar la motivació.
- Treballar la psicomotricitat a través de la interacció amb el gos.

Voleu col·laborar amb el cor?



102 €  
3 sessions  
per a 8  
persones



544 €  
sessions per a 8  
persones  
durant 4 mesos



1.094 €  
sessions per  
a 8 persones  
durant 1 any

## Projecte 5 | Pedalem per canviar el món

### ESPORT I INCLUSIÓ: CLUB ALBA

El Club Esportiu Alba està format per persones amb discapacitat de les comarques de l'Urgell i la Segarra amb l'objectiu principal de millorar l'estat físic, la salut, l'autonomia i l'autoestima.

El **Club Ciclista Alba** va néixer l'any 2005 i compta amb un grup de 15 ciclistes que porten a terme entrenaments setmanals, competicions regulars de la Federació Catalana ACELL i del moviment internacional Special Olympics, a més de rutes curtes i llargues durant tot l'any al territori i, fins i tot, a l'estranger.



### ELS NOSTRES REPTES

- Fomentar l'hàbit de fer una activitat física.
- Afavorir la inclusió social a través de l'esport.
- Millorar l'autonomia i l'autoestima de la persona reforçant la seva confiança i el seu esperit de superació.
- Gaudir dels beneficis físics, psicomotors i psicològics de l'esport.
- Millorar la capacitat de planificació i organització a través de la preparació de la ruta, així com aprendre nocions bàsiques de mecànica i circulació.

Pedaleu amb nosaltres?



383 €  
pedalada  
popular



1.000 €  
material i  
reparacions



1.850 €  
ruta llarga  
en bicicleta

També podeu convertir-vos en patrocinador del Club Alba. Informeu-vos!

## Projecte 5 | 100% Alba

### XARXA D'EMPRESSES SÒCIES

Junts podem aconseguir que les persones disposin dels suports que necessiten per tenir una vida digna, inclusiva i el més autònoma possible. A Alba ens agrada compartir aquest repte amb empreses que tenen els mateixos valors que nosaltres i per això hem creat la **Xarxa d'Empreses Sòcies**.

En formar-hi part establim un **compromís social** que ens permet sumar esforços i construir relacions duradores per complir els desitjos i il·lusions de les més de 300 persones que atenem, i contribuir en la construcció d'un territori més inclusiu i compromès.



### Per què col·laborar?

- Perquè l'empresa és un motor de canvi social i amb el vostre suport podem arribar molt més lluny en la inclusió i la millora de la qualitat de vida de les persones amb discapacitat.
- Perquè la integració social de les persones amb discapacitat beneficia tota la societat.
- Perquè col·laborar amb Alba és una manera d'exercir la responsabilitat social de l'empresa.

Des de l'Associació Alba us oferim com a empresa sòcia, a més de les contraprestacions habituals, la possibilitat d'obtenir un **reconeixement especial** en obtenir **l'Adhesiu i segell digital de la Xarxa d'Empreses Sòcies** per poder col·locar al vostre establiment o al vostre web.



## Contraprestacions | **El nostre compromís**

Des de l'Associació Alba apostem per a què les dues parts es beneficiïn de la col·laboració. Per això, t'ofereim una sèrie de **contraprestacions que s'adapten a cada empresa\***:

- La teva donació gaudeix dels **beneficis fiscals** de la Llei 26/2014. Les empreses poden deduir-se fins al 35% en la quota íntegra de l'Impost de Societats, amb un límit del 10% de la base imposable, o un 40% a partir del 3r any de col·laboració continuada amb un import de més de 150 €.
- **Difusió de la teva col·laboració** a través dels nostres canals interns i externs: notes de premsa, butlletins, web i xarxes socials.
- **Presència del vostre logotip** al nostre web i al material o espai finançat.
- **Visita** al projecte finançat.

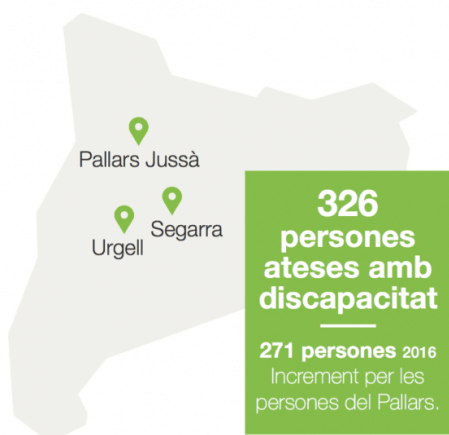
## Qui som | **Associació Alba**

L'Associació Alba és una entitat social, amb més de 40 anys de trajectòria i experiència professional en l'atenció de les persones amb discapacitat i altres col·lectius en risc d'exclusió social. La nostra missió és molt clara:



**Acompanyar les persones en la realització dels seus desitjos i il·lusions, oferint recursos i serveis de qualitat i promovent un territori inclusiu i compromès.**

### ALBA EN XIFRES



### Col·lectius atesos amb serveis i projectes oberts a la ciutadania



Infants  
2.088



Joves  
153



Adults  
192



Gent gran  
16



Discapacitat intel·lectual



Salut mental



Risc d'exclusió

### Contacte

Eva Fabregat Fontcuberta  
Responsable de captació de fons  
[efabregat@aalba.cat](mailto:efabregat@aalba.cat) | 973312221